

rolgordijnen



informatie

HEMA

rolgordijnen

Rolgordijnen zijn praktisch en mooi strak. Bij HEMA kun je kiezen uit transparante, lichtdoorlatende en verduisterende stoffen. Transparante stoffen laten het licht gefilterd binnenvallen. Lichtdoorlatende stoffen gaan daarnaast ook inkijk tegen. Verduisterende stoffen zijn ideaal voor de slaapkamer. Een aantal stoffen zijn vochtbestendig en daardoor geschikt voor de badkamer. Veel rolgordijnstoffen van HEMA zijn geschikt voor dakramen.




Favoriet voor de kinderkamer

Je kunt het rolgordijn laten voorzien van een unieke Jip en Janneke onderlat.

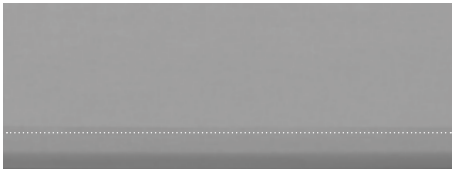
rolgordijnen

Decoratieve onderafwerkingen

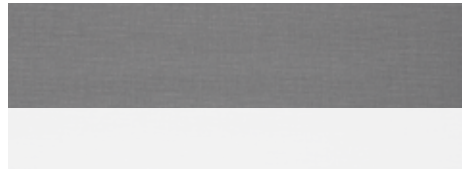
Je hebt bij HEMA keuze uit de volgende onderafwerkingen:

- **Gezoomde onderlat** (standaard). Hierbij wordt de onderlat volledig in de stof weggewerkt. Geschikt voor alle stoffen.
- **Aluminium onderlat**. Hier wordt de stof ingeschoven. Keuze uit drie kleuren en geschikt voor alle stoffen.
- **Houten onderlat**. Deze onderlat wordt aan de voor- en achterkant op de stof bevestigd. Verkrijgbaar in zes varianten en geschikt voor alle stoffen.
- **Schulp met golf**. De onderkant van het rolgordijn is afgewerkt met een golvende rand. De stoffen die hiervoor geschikt zijn, zijn herkenbaar aan dit pictogram: .

Bij de houten onderlat kan een maximale breedte (in cm) gelden die als volgt wordt weergegeven ◀265▶.
Kijk voor echte stalen van de onderafwerkingen in het collectieboek in de winkel.



gezoomde onderlat (standaard)

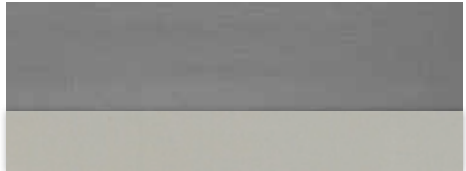


houten onderlat wit

◀ 350 ▶



aluminium onderlat



houten onderlat leem

◀ 280 ▶



aluminium onderlat wit



houten onderlat steigerhout

◀ 250 ▶



aluminium onderlat zwart



houten onderlat antraciet

◀ 270 ▶



schulp met golf



houten onderlat zwart

◀ 350 ▶



houten onderlat Jip en Janneke

◀ 265 ▶

Let op: het patroon wordt gecentreerd en kan aan beide zijden worden afgebroken.

rolgordijnen

Onderdelen

De rolgordijnen van HEMA worden uitgevoerd met onderdelen in een bij de stof passende kleur: wit, grijs of antraciet. De kleur staat vermeld bij de stof in het collectieboek in de winkel. Wil je een andere kleur dan de standaard kleur, geef dit dan aan bij het bestellen.



wit



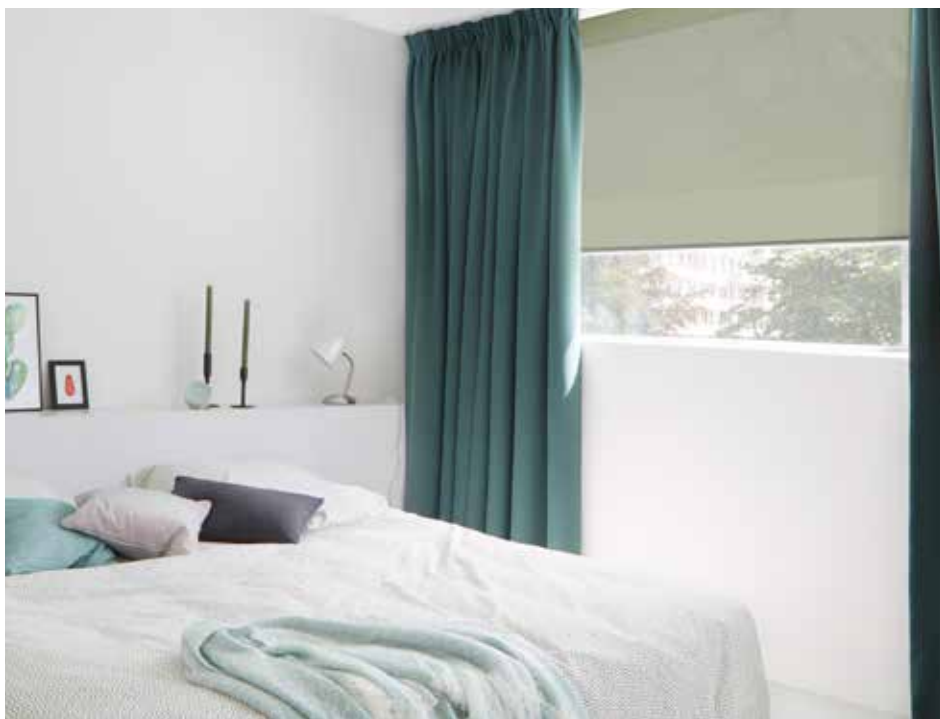
grijs



antraciet

Kettingbediening

Het rolgordijn wordt standaard voorzien van een zoom aan de onderkant, mooi afgewerkte steunen met afdekkapjes en kettingbediening die naar keuze links of rechts wordt geplaatst.



rolgordijnen

Extra opties



Klemsteunen

Bestel je een rolgordijn voor een draai-kiepraam? Dan kun je deze met klemsteunen op het raam klemmen zonder dat je hoeft te boren. Ideaal voor kunststof en aluminium kozijnen. Deze optie kun je combineren met spandraden, zodat je rolgordijn niet gaat klapperen.



Voorafrollend

Bij een voorafrollend rolgordijn rolt de stof aan de voorzijde van de rol af. Hierdoor komt de stof iets verder van het kozijn. Bij het kleine systeem is dit ongeveer 3 cm, bij het middelgrote systeem 4 cm en bij het grote systeem 5 cm. Dit biedt uitkomst bij uitstekende delen. Wel kunnen er lichtkieren ontstaan.



Spandraden

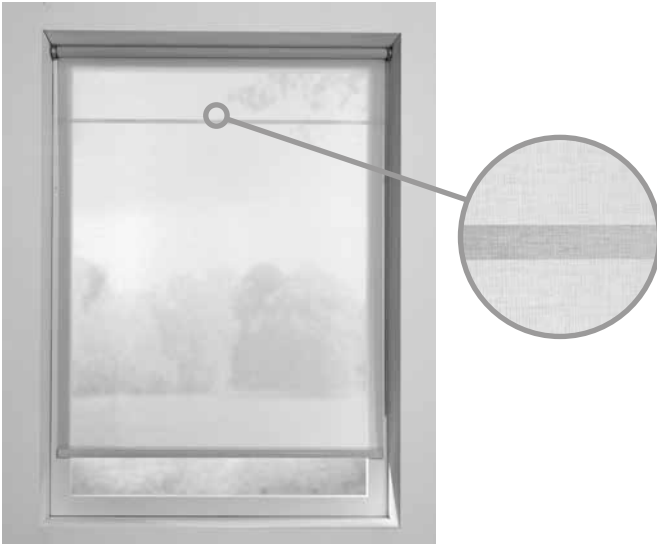
Wanneer het rolgordijn voor een deur of openslaand raam bestemd is, kun je kiezen voor spandraden die het rolgordijn op je deur of raam fixeren. Door middel van oogjes aan de onderkant van het rolgordijn wordt de zijkant van de stof langs de draden geleid. Zo voorkom je dat je rolgordijn gaat klapperen.

Let op: spandraden kunnen niet worden besteld bij een rolgordijn met een aluminium of houten onderlat.

rolgordijnen

Lasnaad

Rol gordijnen hoger dan 175 cm kunnen een horizontale lasnaad bevatten. Een lasnaad is een naad die ontstaat wanneer er twee stukken stof aan elkaar worden bevestigd. Een lasnaad wordt altijd zo hoog mogelijk in het rolgordijn gemaakt, zodat deze alleen zichtbaar is als het rolgordijn naar beneden gerold is.



Systemen

Het rolgordijn kent drie systemen: klein, middelgroot en groot. De grootte van het systeem volgt uit de afmetingen van het rolgordijn. Op de volgende pagina bij maatbereik zie je welk systeem bij het door jou gekozen rolgordijn wordt geleverd.

rolgordijnen

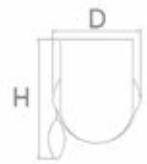
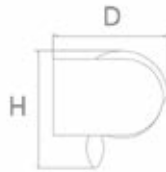
Modellen

	klein	middelgroot	groot
bediening	ketting		
plaatsing	wand-/plafondmontage		
min. breedte (cm)	35	35	35
min. hoogte (cm)	55	55	55
max. breedte (cm)	maatlijn klein*	maatlijn middelgroot*	350
max. hoogte (cm)	maatlijn klein*	maatlijn middelgroot*	300
verschil product- maat/stofmaat (cm)	circa 3,5 cm	circa 4 cm	circa 4 cm
spandraden	o	o	
klemsteunen	o	o	
voorafrollend	o	o	o
decoratieve onderlat	o	o	o
kleur onderdelen	wit, grijs, antraciet		

o = optioneel * zie tabel maatbereik

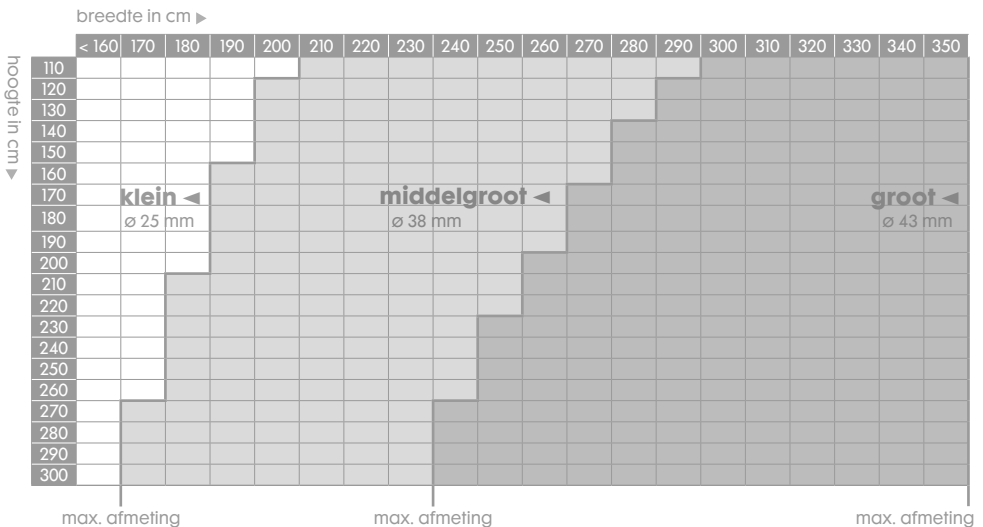
Productafmetingen

	klein	middelgroot	groot
plafondmontage	H 8 / D 5,5	H 10 / D 7	H 11 / D 8
wandmontage	H 7,5 / D 6	H 9 / D 8	H 10 / D 9



H = montagehoogte in opgetrokken stand (cm) D = inbouwdiepte (cm) wandmontage plafondmontage

Maatbereik



rolgordijnen

Dakramen

De rolgordijnen van HEMA zijn geschikt voor dakramen van Velux®, Fakro®, Rooflite® en voor kozijnen van hout met een rechte sponning (90°). De rolgordijnen zijn eenvoudig te monteren en de stof wordt door het cassettesysteem aan alle zijden ingesloten. De cassette wordt uitgevoerd in de kleur aluminium.

Om te kunnen bestellen heb je het raammerk, -type en -nummer (bijvoorbeeld Velux® GGL 204) nodig. De maten zijn dan bij ons bekend. Als je een ander type dakraam hebt, kun je ook raamdecoratie bestellen. Je dakraam moet dan wel van hout zijn en de sponning (hoek tussen glas en hout) moet 90° zijn.

Let op: dit systeem is niet geschikt voor kunststof kozijnen.

dakraammodel	
plaatsing	in het kozijn
minimale breedte (cm)	35
minimale hoogte (cm)	30
maximale breedte (cm)	150
maximale hoogte (cm)	150
minimale kozijndiepte (cm)	5
Velux®	o
Rooflite®	o
Fakro®	o
overige dakramen	o
maximale hellingshoek	45 °
kleur onderdelen	aluminium

o = optioneel



Het dakraammodel is ideaal voor slaapkamers omdat je minimaal last hebt van lichtinval aan de zijkanten, zeker in combinatie met een verduisterende stof.

Onderhoud

Je kunt het rolgordijn reinigen door het af te nemen met een licht vochtige doek. Gebruik geen schoonmaakmiddelen en vermijd schrobben en hard wrijven. Rolgordijnen zijn niet machinewasbaar.